

# Comune di Tovo di Sant'Agata (SO)

CIRCOLAZIONE DI TRASPORTI E VEICOLI IN CONDIZIONI DI ECCEZIONALITA' - L.r. 4 aprile 2012, n.6, art. 42 e s.m.i.

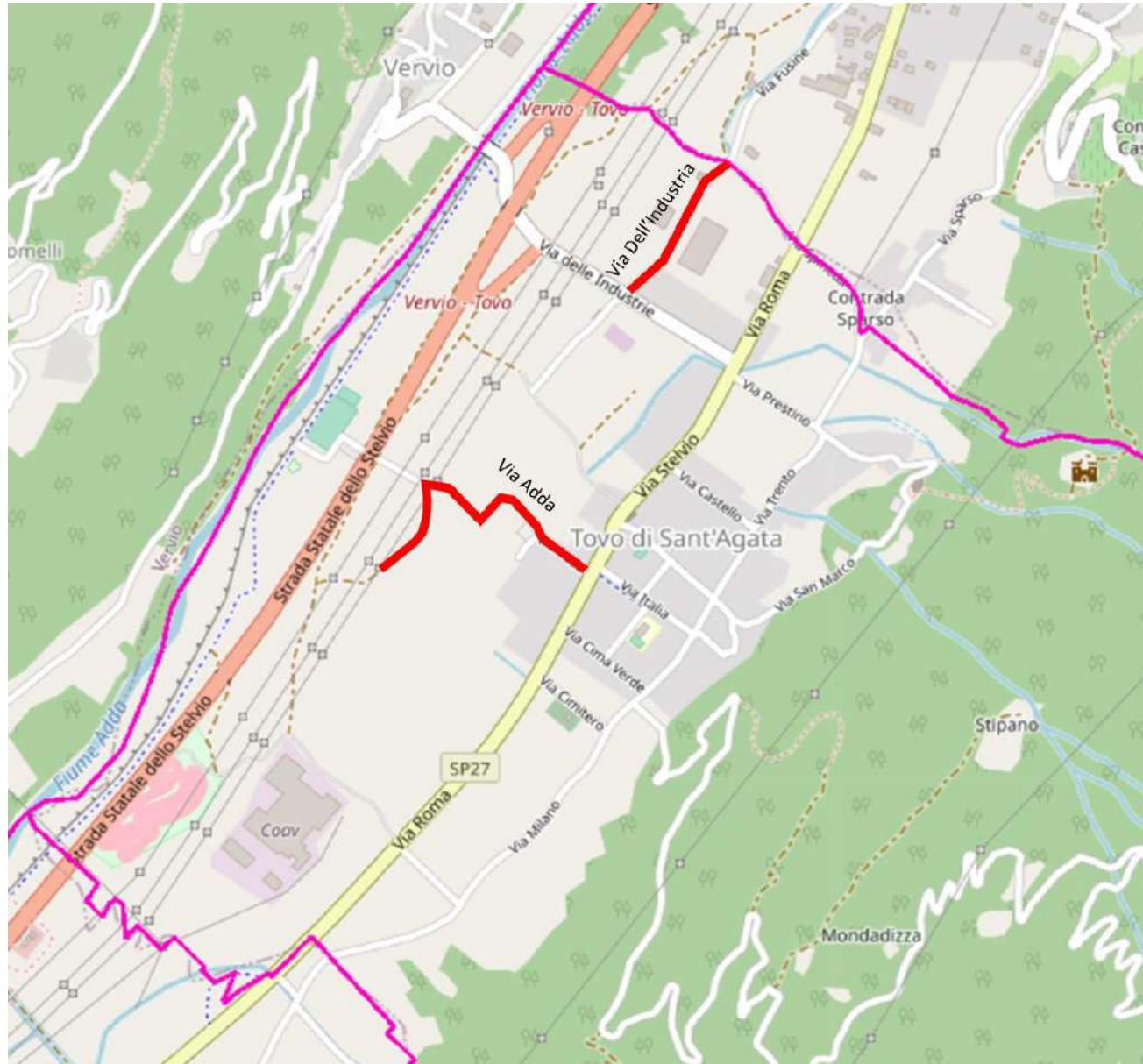
Tipologia cartografia: **A. 33 ton, B. 40 ton, F. Pali, L. Macchine agricole eccezionali**

Aggiornamento cartografia: marzo 2021


## STRADE PERCORRIBILI DI COMPETENZA DEL COMUNE DI: TOVO DI SANT'AGATA (SO)

Non sono presenti limitazioni puntuali lungo le strade comunali individuate come percorribili ai fini dei trasporti/veicoli eccezionali


Per i veicoli rientranti nelle tipologie C, D, E, G, H, I, J, K, M e N nessuna strada comunale è transitabile.



## LEGENDA

 Strade di competenza comunale percorribili dalle categorie: A,B,F,L

## LIMITAZIONI PUNTUALI

-  Interruzione/limitazione temporanea
-  Gallerie
-  Linee aeree
-  Passaggio a livello
-  Ponte/cavalcavia
-  Sottopasso
-  Strettoia

